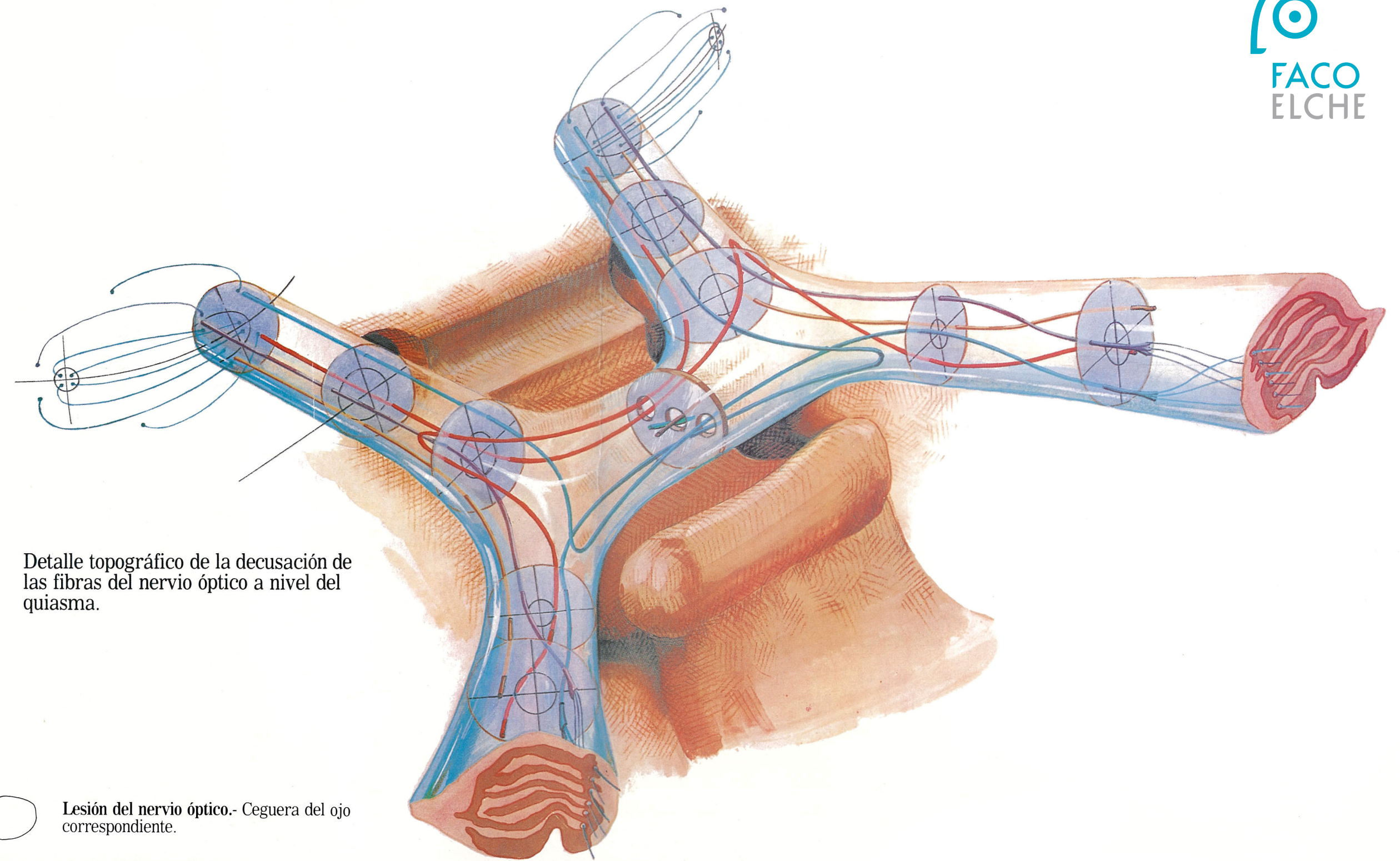
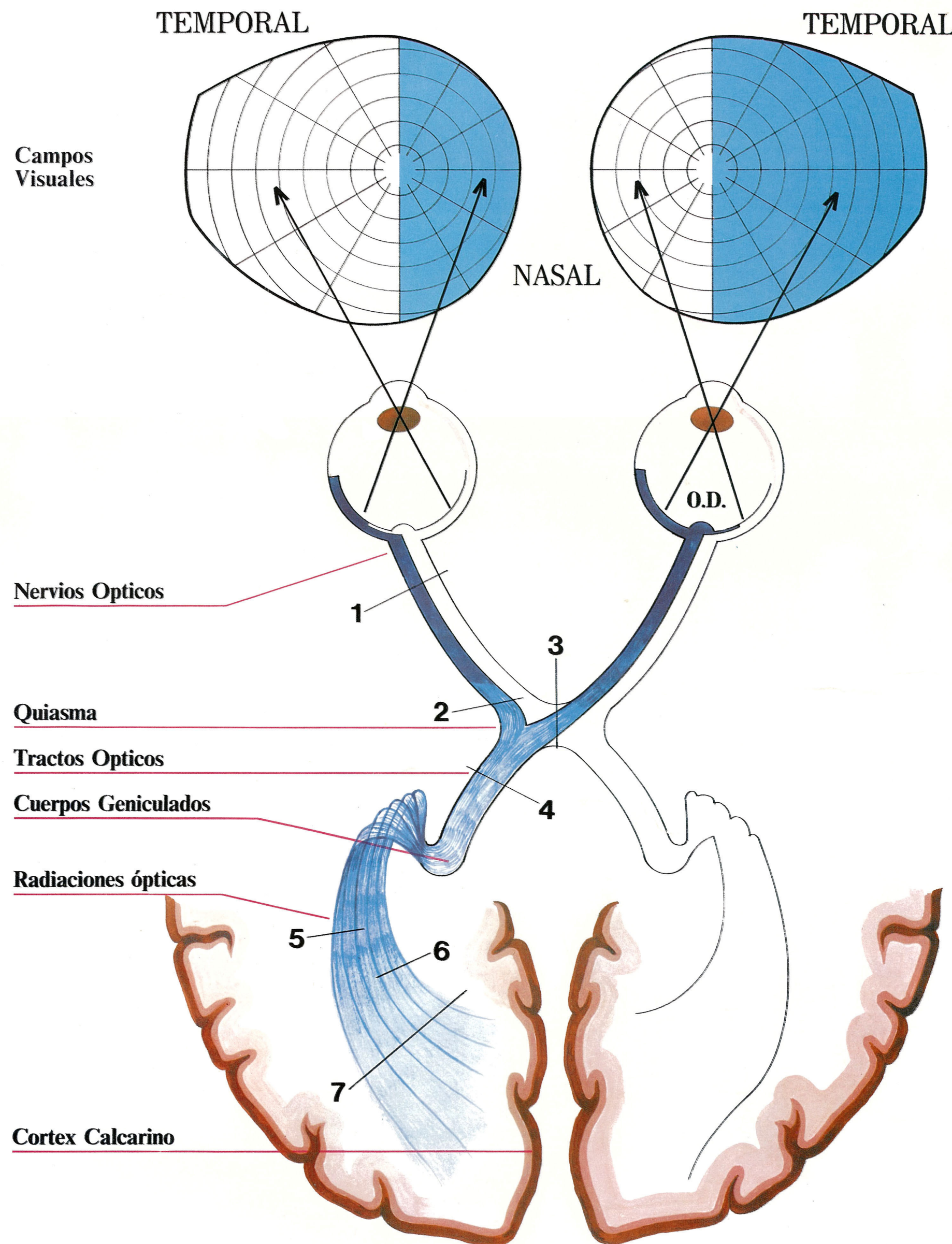
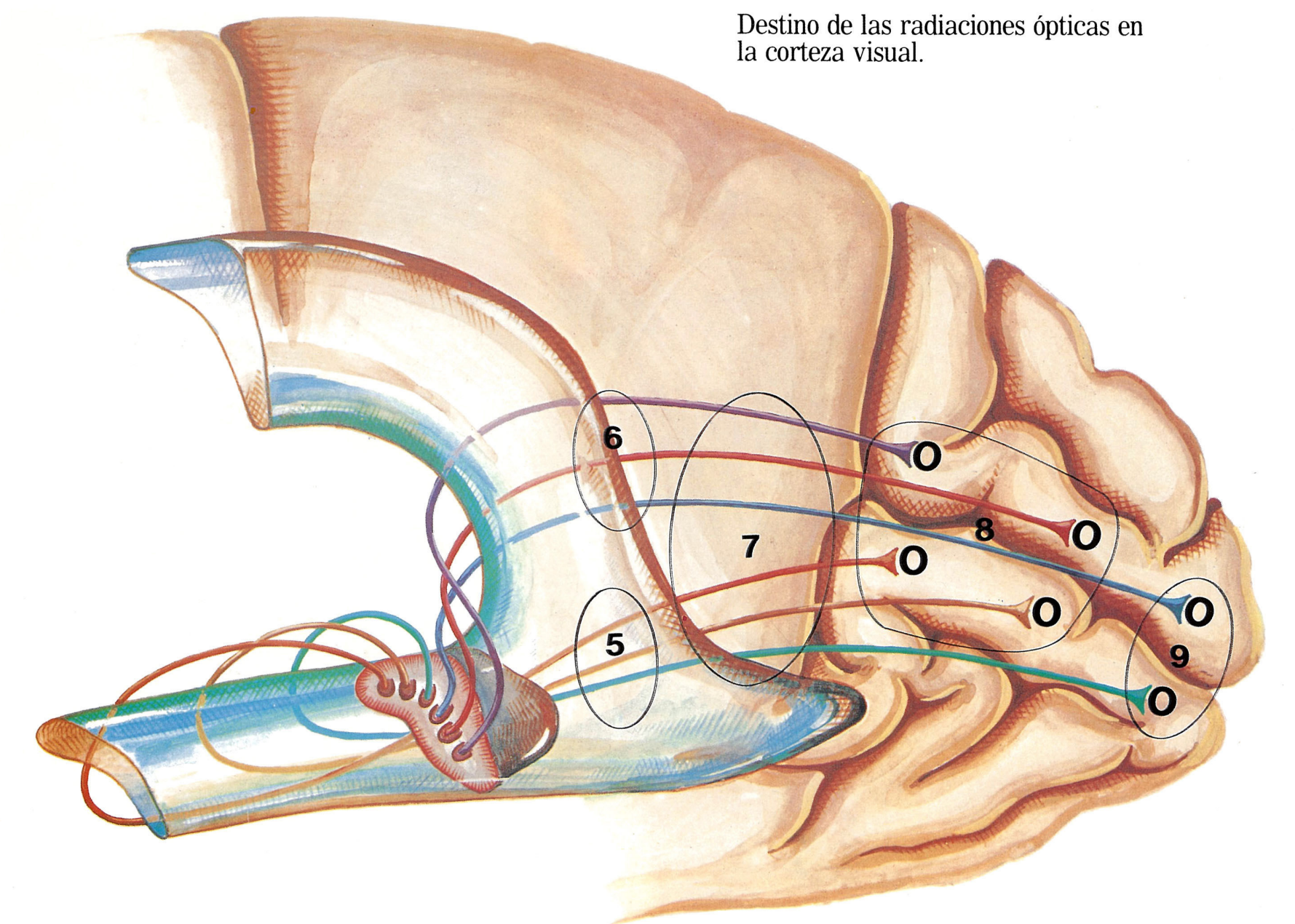


VIAS OPTICAS Y CAMPOS VISUALES



Detalle topográfico de la decusación de las fibras del nervio óptico a nivel del quiasma.

- | | | | |
|-----|--|--|---|
| 1 | | | Lesión del nervio óptico.- Ceguera del ojo correspondiente. |
| 2 | | | Lesión lateral del quiasma.- Hemianopsia nasal del ojo homolateral. |
| 3 | | | Lesión central del quiasma.- Hemianopsia bitemporal. |
| 3a) | | | Lesión de fibras inferiores.- Cuadrantanopsia bitemporal superior. |
| 3b) | | | Lesión de fibras superiores.- Cuadrantanopsia bitemporal inferior. |
| 4 | | | Lesión del tracto óptico (cintilla óptica).- Hemianopsia homónima del lado opuesto. |
| 5 | | | Lesión de las fibras postgeniculadas inferiores.- Cuadrantanopsia superior del lado opuesto (congruente). |
| 6 | | | Lesión de las fibras postgeniculadas superiores.- Cuadrantanopsia inferior del lado opuesto. |
| 7 | | | Lesión completa de las radiaciones ópticas.- Hemianopsia homónima del lado opuesto. |
| 8 | | | Lesión de la corteza visual anterior.- Hemianopsia homónima con conservación macular |
| 9 | | | Lesión de la corteza macular.- Defecto homónimo macular (puede ser incompleta, pero siempre es congruente). |



Destino de las radiaciones ópticas en la corteza visual.